



Reunião de Alinhamento para o Planejamento Estratégico

Facilitadores: Lygia Neumann e Domingos Armani

THEORY OF CHANGE

TEORIA DA TRANSFORMAÇÃO

Projeto Social

“Projetos sociais são uma forma de organizar ações para transformar determinada realidade social”.

(baseado em Schuckar, 2005)

Projeto social com resultados = Projeto de Transformação Social

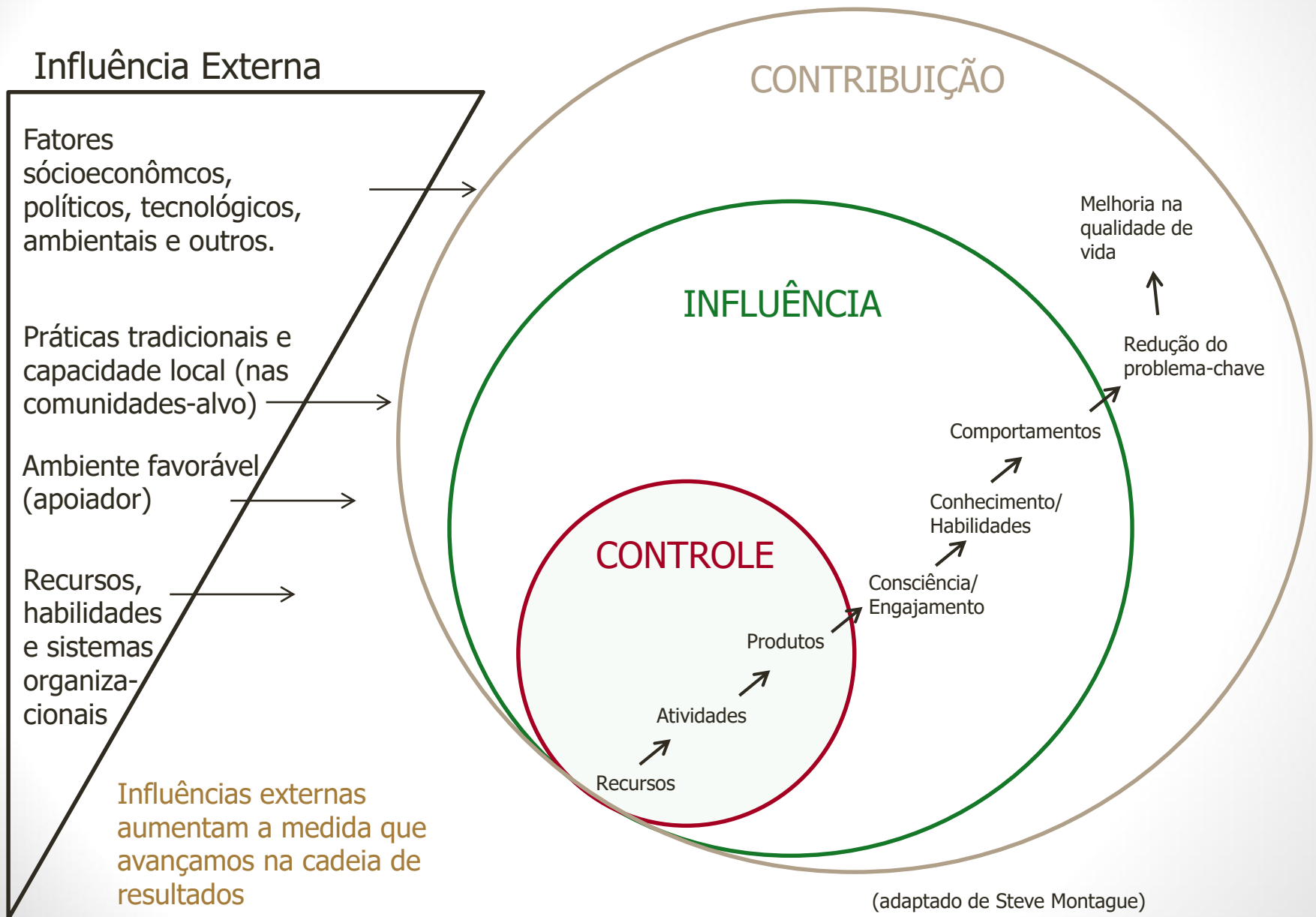
Para Reflexão



“Não é sobre quantas minhocas o
pássaro alimentou seus filhotes, mas
quão bem os passarinhos conseguiram
voar”

(United Way of America)

Esferas de Influência



Teoria da Transformação

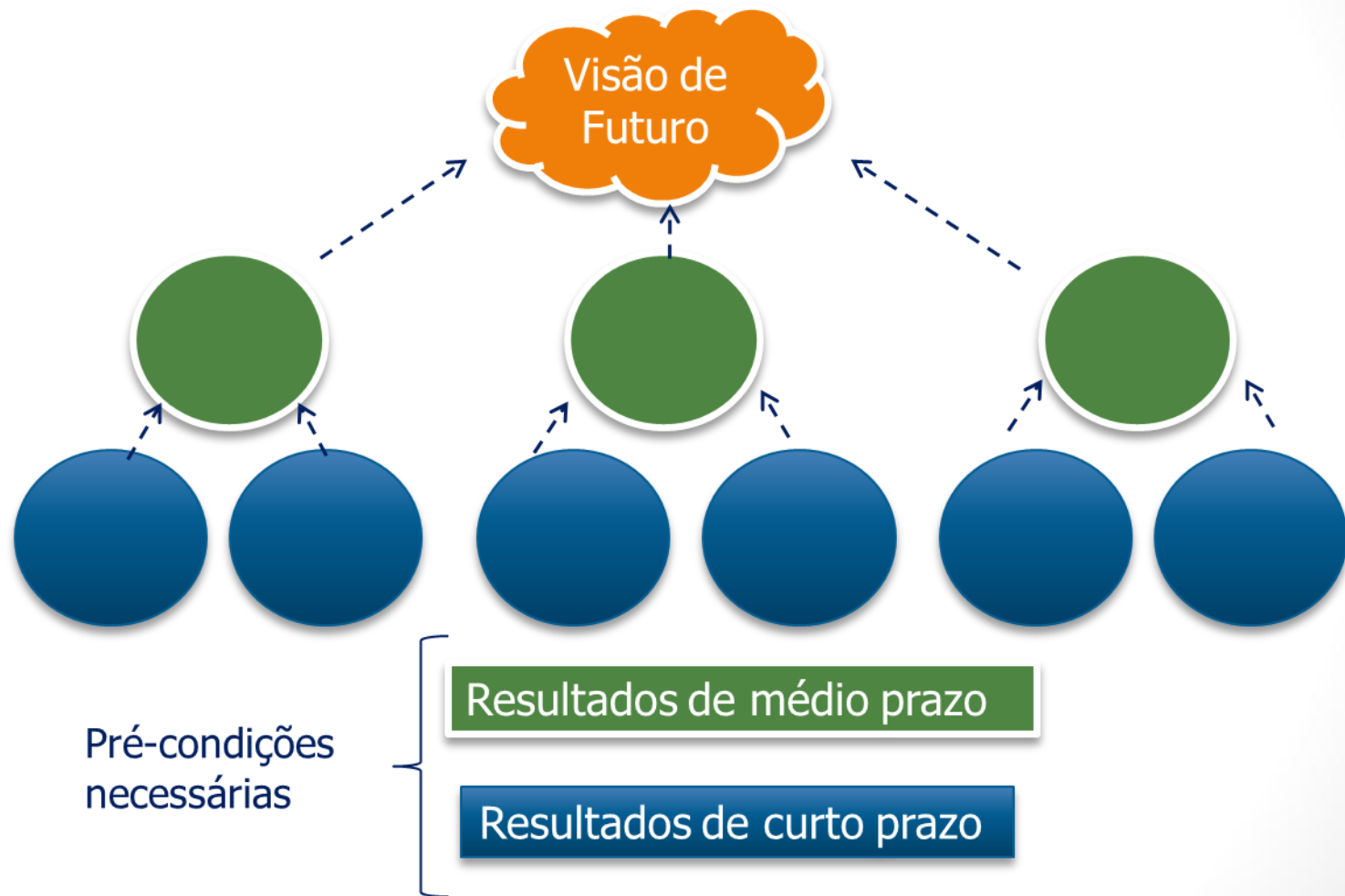
- Inicialmente usada como ferramenta de avaliação, a Teoria da Transformação vem sendo aprimorada e disseminada como uma ferramenta simples e prática que ajuda a retratar a complexidade envolvida em promover efetivas transformações sociais.
- A ToC é considerada a melhor forma de descrever as condições que explicam:
 - de um lado os passos que levam ao alcance dos objetivos de longo prazo;
 - de outro as conexões entre as atividades do programa e os resultados que devem acontecer ao longo do caminho.

-

Teoria da Transformação

- A Teoria da Transformação define todos os marcos que são necessários para o alcance de um objetivo de longo prazo.
- Esses marcos - chamados de resultados, efeitos, realizações ou pré-condições – são representados em um mapa chamado de **Mapa da Transformação**, que ilustra graficamente o processo de transformação e a relação de causalidade entre seus componentes.

Mapa da Transformação



A Relação de Causalidade





TEORIA DA TRANSFORMAÇÃO

Visão de Futuro

TODAS AS CRIANÇAS E ADOLESCENTES DO BRASIL TÊM ACESSO À UMA EDUCAÇÃO PÚBLICA DE QUALIDADE EM UMA SOCIEDADE JUSTA, PARTICIPATIVA E SUSTENTÁVEL.

Educação Pública de Qualidade = escolas com:

- Profissionais qualificados
- Materiais que promovam o aprendizado
- A participação de todos

Sociedade justa =

- Com equidade na distribuição de recursos e oportunidades
- Onde a diversidade é respeitada = todas as vozes são ouvidas e consideradas
- Onde há igualdade de direito perante à lei e garantia de direitos para todos

Sociedade participativa =

- Com uma sociedade civil forte = com organizações atuantes
- Com uma sociedade civil capaz de fazer o controle social
- Com sujeitos ativos que compreendem seu meio e são capazes de atuar nele

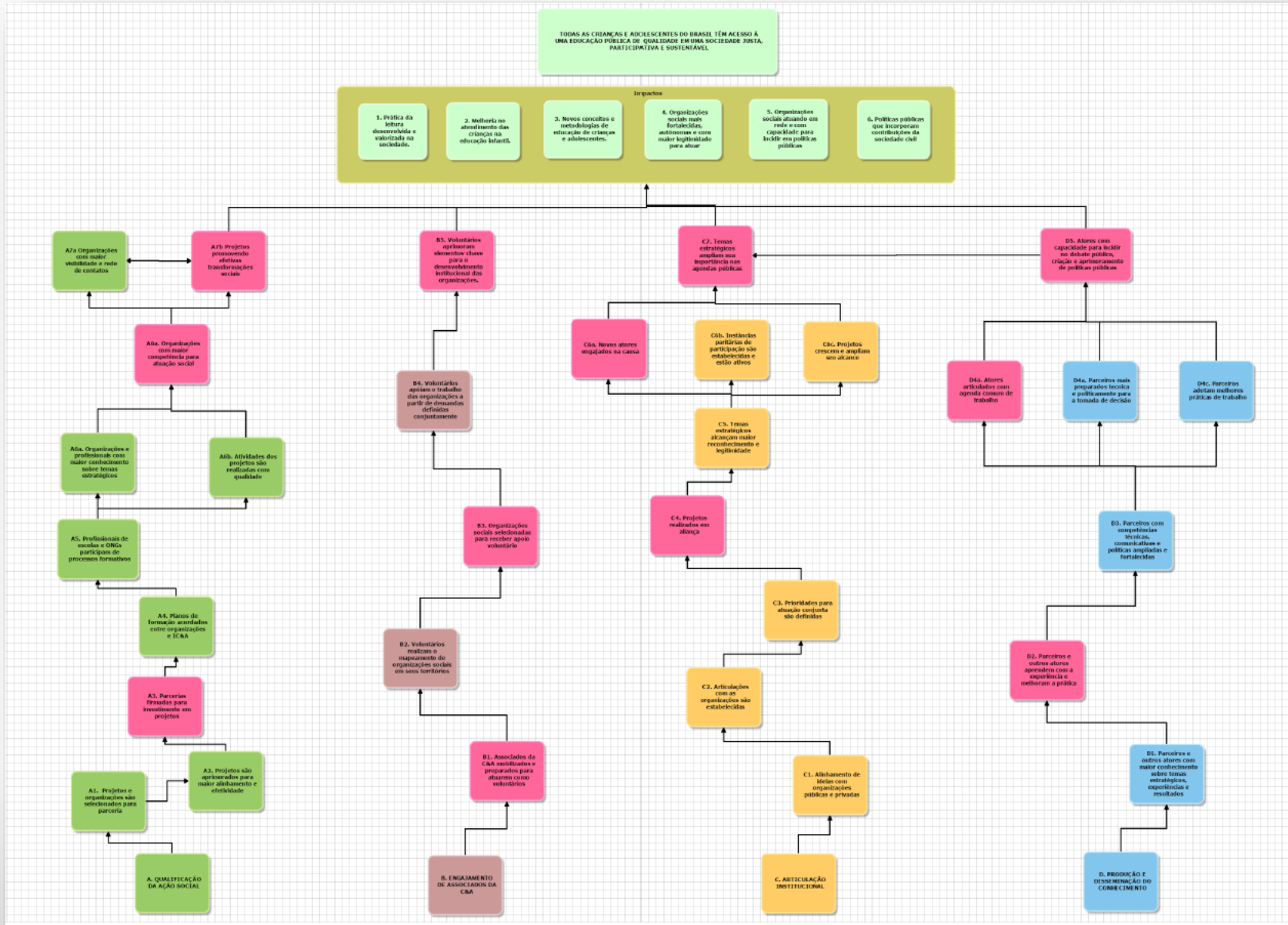
Sociedade sustentável =

Onde as dimensões social, econômica e ambiental estão em equilíbrio

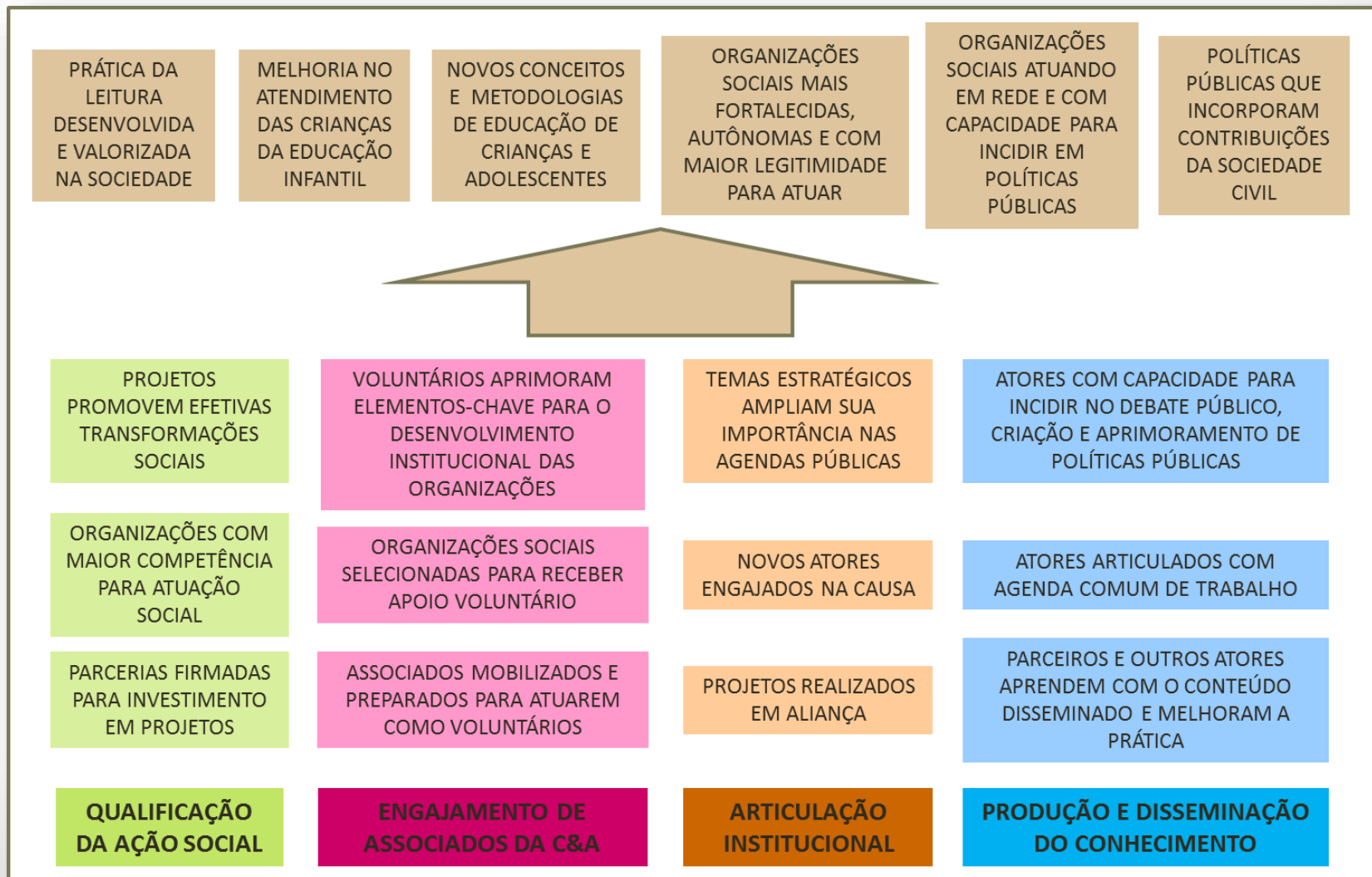
Com resiliência = capaz de resistir às pressões e ao tempo

Onde as pessoas se relacionam de forma ética e responsável, considerando as gerações futuras

O Mapa da Transformação Detalhado



Resultados Estratégicos por Eixo de Atuação



Mapa da Transformação Institucional

ASPIRAÇÃO:

TODAS AS CRIANÇAS E ADOLESCENTES DO BRASIL TÊM ACESSO À UMA EDUCAÇÃO PÚBLICA DE QUALIDADE EM UMA SOCIEDADE JUSTA, PARTICIPATIVA E SUSTENTÁVEL.

ORGANIZAÇÕES SOCIAIS MAIS FORTALECIDAS, AUTÔNOMAS E COM MAIOR LEGITIMIDADE PARA ATUAR

ORGANIZAÇÕES SOCIAIS ATUANDO EM REDE E COM CAPACIDADE PARA INCIDIR EM POLÍTICAS PÚBLICAS

PRÁTICA DA LEITURA DESENVOLVIDA E VALORIZADA NA SOCIEDADE

NOVOS CONCEITOS E METODOLOGIAS DE EDUCAÇÃO DE CRIANÇAS E ADOLESCENTES

MELHORIA NO ATENDIMENTO DAS CRIANÇAS DA EDUCAÇÃO INFANTIL

POLÍTICAS PÚBLICAS QUE INCORPORAM CONTRIBUIÇÕES DA SOCIEDADE CIVIL

FORTALECIMENTO ORGANIZACIONAL = ORGANIZAÇÕES COM MAIOR COMPETÊNCIA PARA ATUAÇÃO SOCIAL

TRANSFORMAÇÃO SOCIAL = PROJETOS PROMOVEM EFETIVAS TRANSFORMAÇÕES SOCIAIS

PARTICIPAÇÃO SOCIAL = MAIS ATORES ENGAJADOS NA CAUSA E COM CAPACIDADE PARA INCIDIR NO DEBATE PÚBLICO

GERAÇÃO DE CONHECIMENTO = TEMAS ESTRATÉGICOS COM MAIOR IMPORTÂNCIA NAS AGENDAS PÚBLICAS

ORIENTAÇÃO E FORMAÇÃO CONTÍNUA DE PROFISSIONAIS DE ORGANIZAÇÕES SOCIAIS

PARCERIAS E ALIANÇAS PARA INVESTIMENTO EM PROJETOS E ATUAÇÃO CONJUNTA EM TEMAS ESTRATÉGICOS

ENGAJAMENTO DE ASSOCIADOS DA C&A

QUALIFICAÇÃO DA AÇÃO SOCIAL

ARTICULAÇÃO INSTITUCIONAL

PRODUÇÃO E DISSEMINAÇÃO DO CONHECIMENTO

Detalhamento da Aspiração

Educação pública de qualidade

Escolas com profissionais qualificados e materiais que promovam o aprendizado, com a participação de todos.

Sociedade justa

Equidade na distribuição de recursos e oportunidades. Respeito à diversidade. Igualdade e garantia de direitos.

Sociedade participativa

Sociedade civil forte, capaz de fazer controle social e com sujeitos ativos.

Sociedade sustentável

Dimensões social, econômica e ambiental em equilíbrio. Pessoas se relacionam de forma ética e responsável com as gerações futuras.

Fatores Externos: negativos e positivos



→ Outros paradigmas de educação



→ Descontinuidade de gestão, programas e governos

→ Avanços na institucionalização das políticas de educação

→ Orçamentos não alocados para a realização do Plano Nacional de Educação

→ Implementação do novo Marco Regulatório das OSCs

→ Interesses não revelados

→ Redes sociais e tecnologia

→ Questionamentos sobre o Estatuto da Criança e do Adolescente (ECA)

→ Reconhecimento da sociedade sobre o papel das OSCs e suas causas

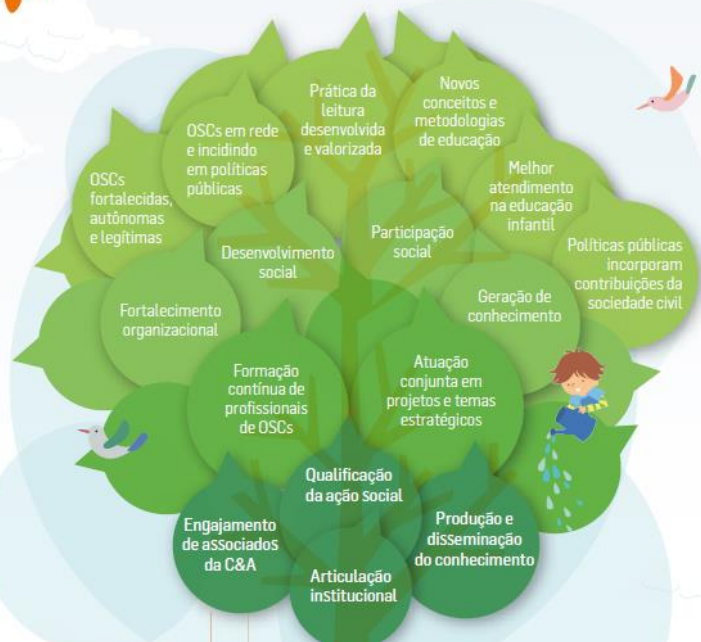
→ Criminalização e destigmatização das OSCs

→ Apoio da imprensa



Mapa da Transformação

TODAS AS CRIANÇAS E ADOLESCENTES DO BRASIL TÊM ACESSO A UMA EDUCAÇÃO PÚBLICA DE QUALIDADE, EM UMA SOCIEDADE JUSTA, PARTICIPATIVA E SUSTENTÁVEL.



Pressupostos Estratégicos

Crianças e adolescentes são sujeitos de direito e devem ter prioridade absoluta nas políticas públicas.

Organizações sociais são atores importantes para a construção de políticas públicas que respondam às demandas da sociedade.

A leitura e a escrita são uma prática social e via fundamental de acesso ao conhecimento.

É papel do investimento social privado contribuir para o fortalecimento das organizações sociais.

Educação com participação social leva ao desenvolvimento da sociedade civil, o que, por sua vez, fortalece a democracia.

A construção coletiva só é possível a partir do conhecimento compartilhado.

A atuação social em rede gera maior impacto e transformações sustentáveis.

Para Reflexão

A demonstração de uma Teoria da Transformação oferece um retrato dos marcos importantes e nos guia quanto ao que devemos encontrar ao longo da jornada para garantir que estamos no caminho certo.

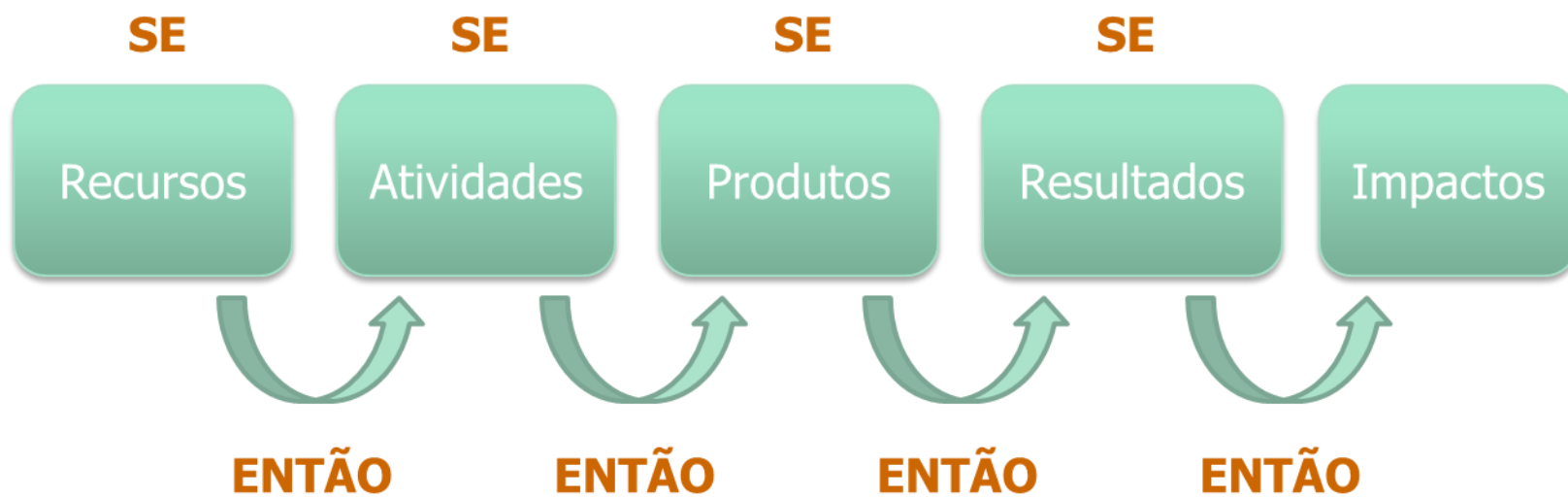
(baseado em Annie E. Casey Foundation)

DO SONHO À AÇÃO

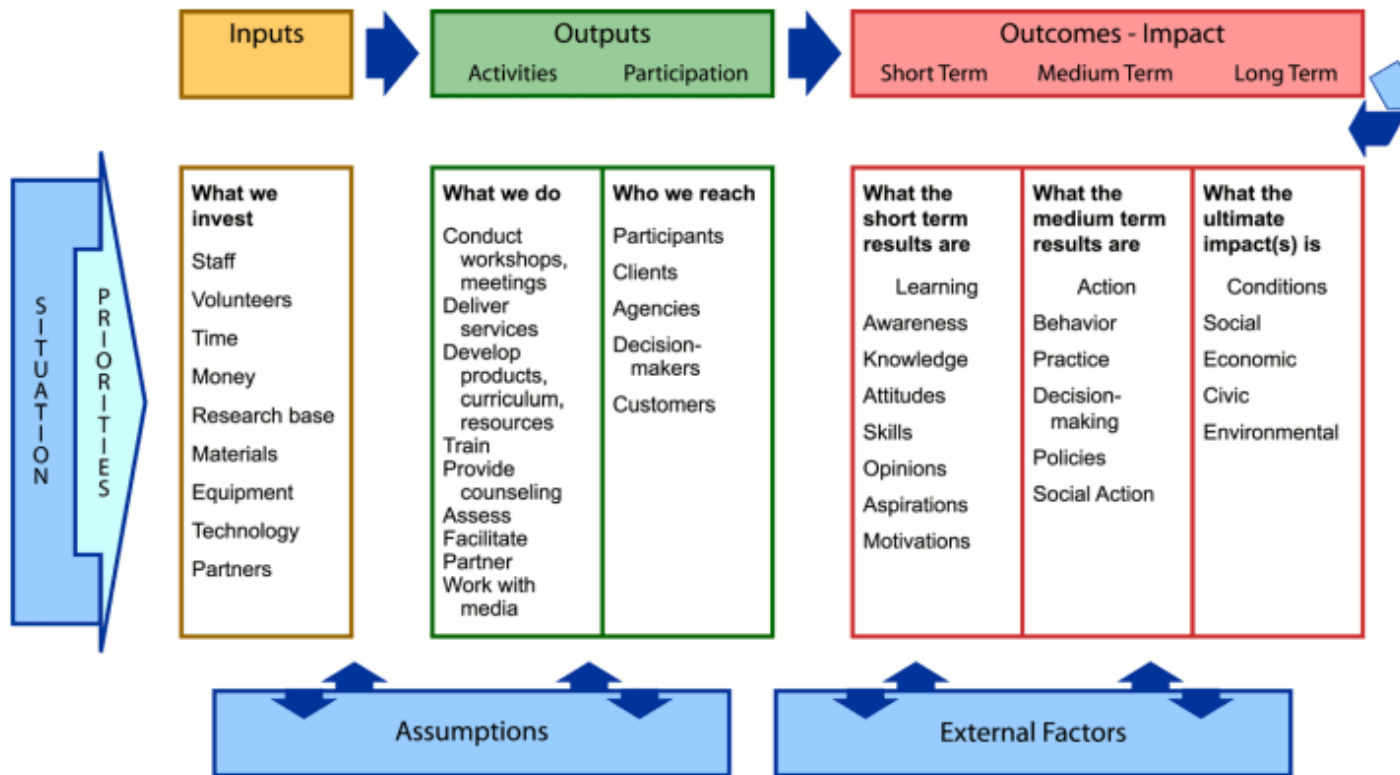
MODELO LÓGICO

Modelo Lógico

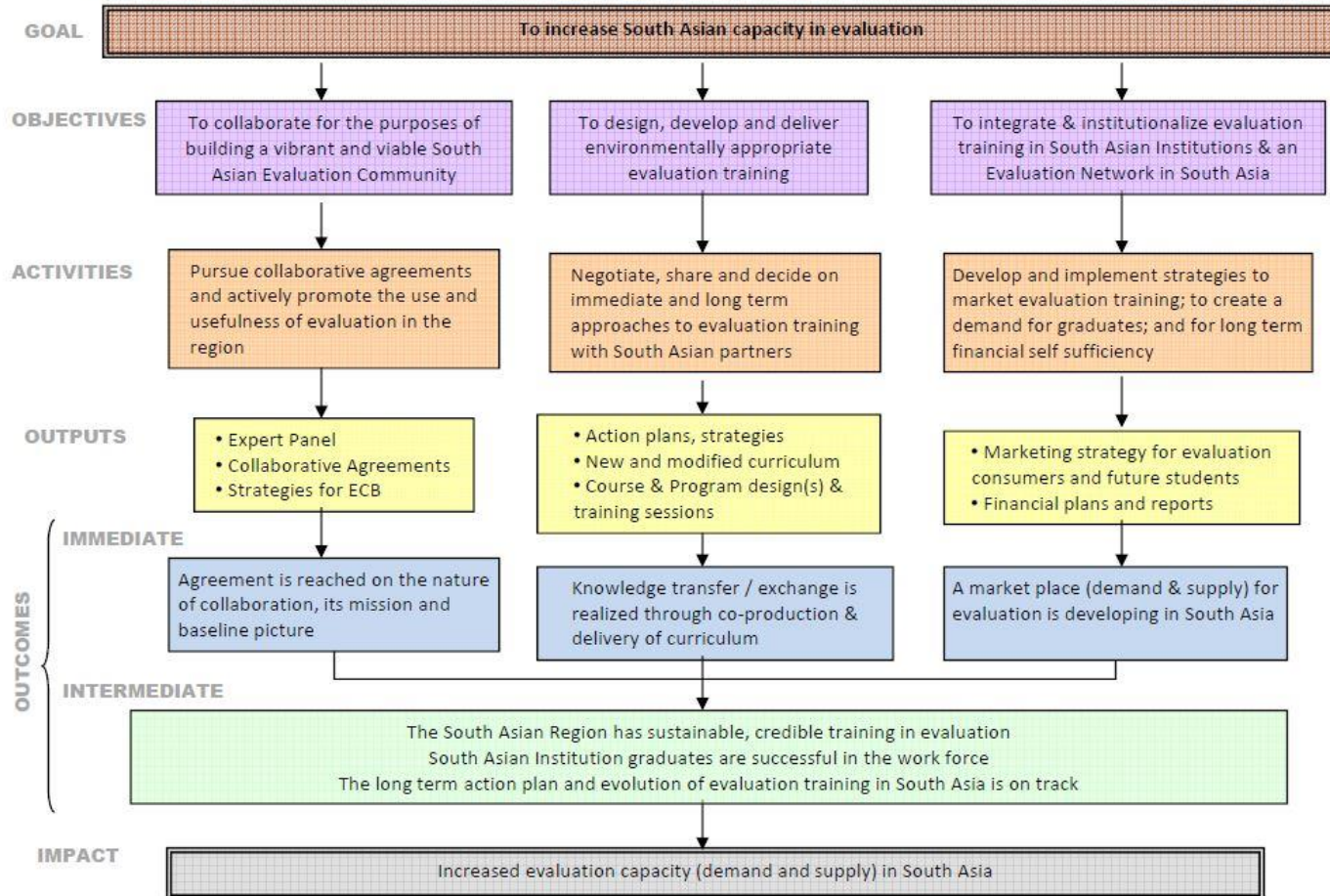
- É um instrumento visual e sistêmico de apresentação e compartilhamento de informações sobre os recursos alocados, as atividades previstas, os resultados e as mudanças que se espera alcançar.
- É um recurso metodológico para explicitar a estrutura de uma organização social, programa ou projeto orientado para resultados.



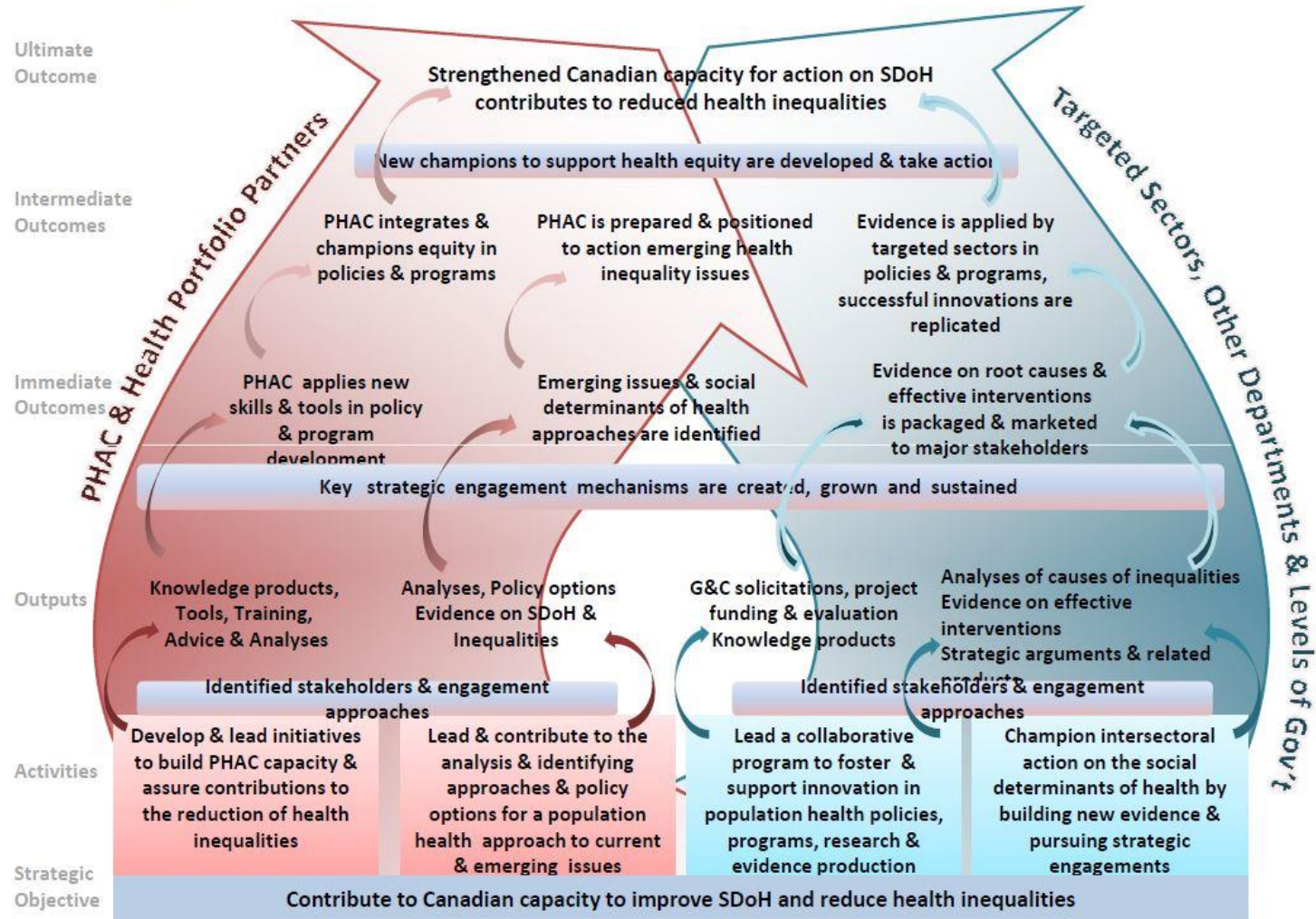
Logic Model

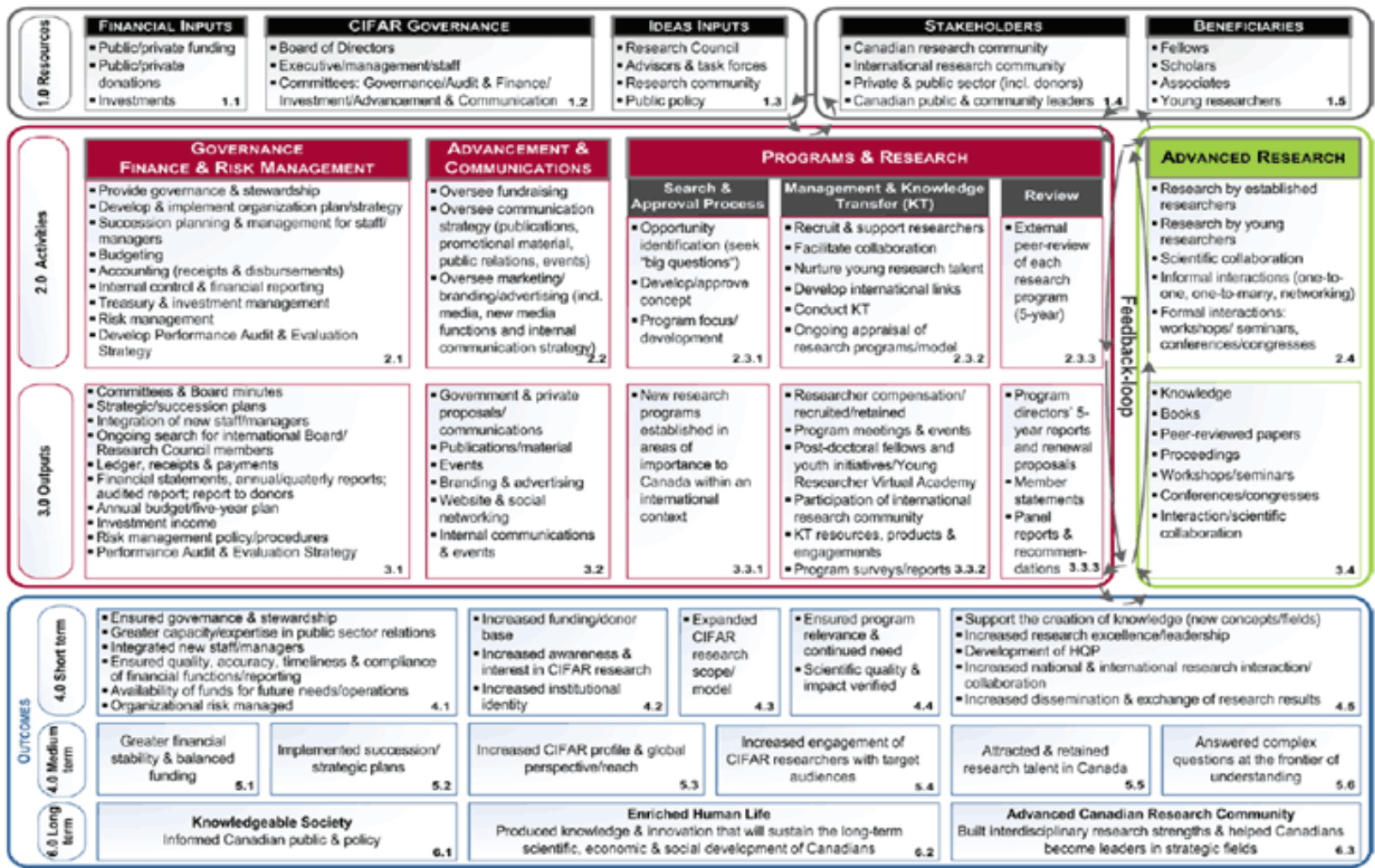


EVALUATION CAPACITY BUILDING (ECB) IN SOUTH ASIA DRAFT LOGIC MODEL



Strategic Initiatives & Innovations in Social Determinants of Health (SDoH) Logic Model





MAPA DA TRANSFORMAÇÃO + MODELO LÓGICO DE GESTÃO

A combinação das duas ferramentas é um poderoso instrumento para a gestão com foco em resultados.

1. Começar com a **Teoria da Transformação** para saber: onde se quer chegar e o que é necessário para chegar lá.
2. Detalhar a iniciativa no **Modelo Lógico de Gestão** para garantir alinhamento entre o que se faz e o para que se faz.

PLANEJAMENTO ESTRATÉGICO

FASE	ATIVIDADE	PRODUTO	PERÍODO
Preparação	Elaboração e validação dos Termos de Referência	TdR aprovados	maio
	Preparação de ferramentas metodológicas e agenda e metodologia das oficinas	Metodologia e ferramentas elaboradas	maio
	Reunião com Diretor e Gerentes	Acordos sobre processo e produtos	02 de junho
Formulação Estratégica	1ª oficina de planejamento	Mapa da Transformação	09 – 11 de junho
	Detalhamento do Mapa da Transformação	Mapa da Transformação finalizado	Julho - agosto
	Criação da ilustração gráfica do Mapa da Transformação	Ilustração gráfica do Mapa da Transformação	agosto
	Compartilhamento com CAF	Alinhamento com CAF	agosto
Elaboração do Plano Estratégico	2ª oficina de planejamento	Plano Estratégico Institucional 2016-2021	10 - 12 de agosto
Consulta & Validação	Compartilhamento com CAF	Validação do Plano	agosto
	Compartilhamento com Comitê de Investimento	Validação do Plano	setembro
	Consulta a parceiros, investidores privados e lideranças C&A	Validação do Plano	setembro
Finalização do Plano Estratégico	3ª oficina de planejamento	Plano Estratégico finalizado, com Indicadores e Meios de Verificação	09 – 11 de setembro

DESDOBRAMENTOS

Alinhamento dos planos dos programas ao Plano Estratégico Institucional	Planos estratégicos dos programas	Set - nov
Proposição do Plano de Investimentos 2016	Plano de Investimento 2016	Out
Elaboração dos editais 2016	Editais elaborados	Dez 2015 – jan 2016

REUNIÃO STAFF - Recife

3ª feira - 09/06

12:00h – Almoço e chegada.

13:30h – **Abertura:** agenda, objetivos e sentido da reunião.

14:00h – **Compreendendo o contexto do setor têxtil**

- Filme sobre o setor têxtil, perspectiva mundial
- Filme sobre imigrantes no Brasil
- A C&A e a sustentabilidade
- Diálogo com Reginaldo do UNIETHOS

16:30h – Intervalo

17:00h – **Atualização sobre a C&A Foundation**

18:00h – **Investimento Social Privado:**

- Tendências globais do ISP
- Tendências do ISP no Brasil
- Contexto brasileiro

19:00h – **Fechamento:**

- Problemas-chave, papel e contribuição do IC&A

4ª feira - 10/06

08:30h – Começando um novo dia/ano...

08:45h – **Início do planejamento estratégico: Aspiração e Missão.**

- Reflexão coletiva sobre a Aspiração do Instituto - definição e significados-chave.
- Reflexão coletiva sobre a Missão do Instituto - seu papel frente a esta Aspiração e formas de atuação.

10:30h – Intervalo.

11:00h – **Planejamento estratégico: resultados dos novos pilares.**

- Em 3 grupos mistos: identificação dos resultados esperados por cada novo pilar.

11:45h – **Construção coletiva do Mapa** relacionado aos 3 novos pilares.

13:00h – Intervalo de almoço.

14:30h - **Planejamento estratégico: resultados dos atuais programas.**

- Revisão do que foi construído na sessão anterior e complementos.
- Nos mesmos grupos: identificação de resultados esperados para os quais o trabalho atual do Instituto C&A contribui.

16:00h – Intervalo.

16:30h – **Complementando o Mapa** com os resultados do trabalho atual.

18:30h – Encerramento.

5ª feira – 11/06

08:30h – Começando um novo dia/ano...

09:00h – **Planejamento estratégico: complementação do Mapa e sua leitura coletiva.**

- Leitura e validação coletiva do Mapa

12:00h – Intervalo para almoço.

13:30h – **Monitoramento do PAI 2015***.

- Acompanhamento de estratégias/ações prioritárias selecionadas via Sispart.

15:30h – Compartilhamento de informações relevantes sobre o período vindouro.

16:30h – Avaliação e encerramento.

*** se necessário este tópico da agenda terá seu tempo reduzido**