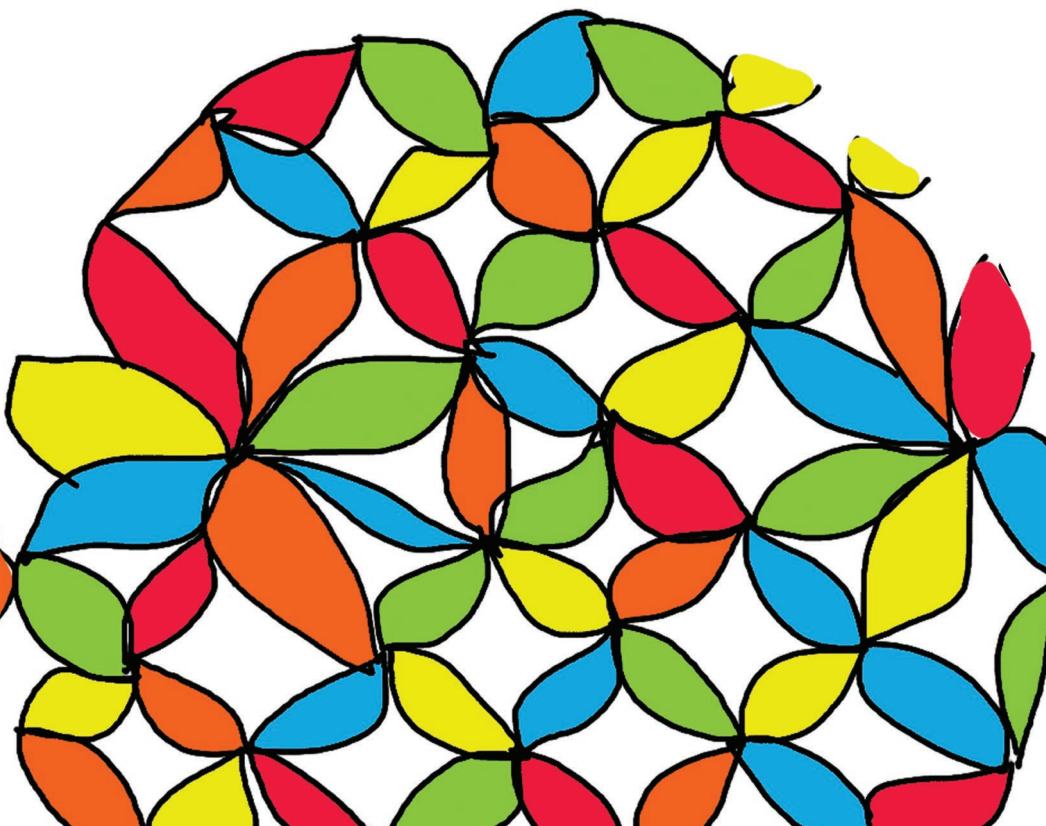
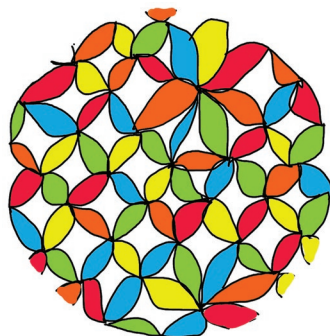


De Olho nos Planos

Por uma participação que faça
dos **Planos de Educação**
um avanço na garantia de direitos!





O Brasil tem um grande desafio nos próximos anos: fazer com que todos os municípios e estados brasileiros estabeleçam Planos de Educação que possibilitem a melhoria da qualidade da educação em nosso país. Não planos feitos às pressas, sem diálogo com a realidade, só para cumprir uma obrigação burocrática, esquecidos pela gestão pública. Precisamos de Planos de Educação que enfrentem os muitos desafios da educação brasileira. Planos construídos com a participação dos cidadãos e cidadãs, das comunidades e dos diferentes setores da sociedade, que contribuam efetivamente para que o Brasil dê um salto na garantia do direito humano à educação para todos e todas.



O que são os Planos?

Os Planos de Educação são documentos, com força de lei, que estabelecem metas para que a garantia do direito à educação de qualidade avance em um município, estado ou país, no período de dez anos. Abordam o conjunto do atendimento educacional existente em um território, envolvendo redes municipais, estaduais, federais e as instituições privadas que atuam em diferentes níveis e modalidades da educação: das creches às universidades. Trata-se, pois, do principal instrumento da política pública educacional.

Os Planos são, também, um importante instrumento de médio e longo prazo contra a descontinuidade das políticas, pois orientam a formulação de políticas de gestão educacional e referenciam o controle social e a participação cidadã.

No Brasil, cerca de 50% dos municípios ainda não têm planos e muitos dos que possuem, não os utilizam para planejar suas políticas, mantendo-os desconhecidos da população. Com relação aos planos estaduais de educação, a situação não é muito diferente.

Garantir a elaboração de planos de educação é um dever das gestões educacionais, definido na Constituição Federal de 1988, como forma de superar improvisações e ações fragmentadas. O planejamento público, democrático e transparente, é um passo fundamental rumo à garantia do direito humano à educação de qualidade.



Participação: por quê?

A participação é um direito de toda pessoa: de opinar, reivindicar, propor, criticar e atuar em questões que afetam sua vida e das coletividades. A participação também é um fator de qualificação e aprimoramento das políticas públicas. Ela possibilita que os planos, as políticas e os programas educacionais sejam construídos e implementados de forma mais sintonizada com as demandas sociais de um município, estado ou país.

Ao gerar maior envolvimento de pessoas, comunidades, grupos e instituições com o desafio educacional, a participação mobiliza compromissos, diversifica as vozes, dinamiza o debate político, além de contribuir para a identificação de problemas a serem superados e de boas propostas, experiências, acúmulos e ideias existentes na sociedade. Também possibilita que a população amplie sua compreensão sobre os processos educacionais e os limites e desafios enfrentados pela gestão pública e, especialmente, pelos gestores e gestoras educacionais.



A iniciativa De Olho nos Planos

O Projeto de Lei do Novo Plano Nacional de Educação prevê que todos os municípios e estados construam ou revisem seus planos de educação em um prazo de um a dois anos após a sua aprovação, envolvendo ampla participação comunitária e de profissionais da educação.

Com o objetivo de estimular o desenvolvimento de tais processos participativos, um grupo de instituições – reconhecidas no campo educacional – lançou a iniciativa *De Olho nos Planos*. Ela é composta por várias ações, materiais e um portal na *internet* que visam contribuir para mobilizar e pautar o debate público sobre a importância dos planos de educação no país e subsidiar educadores, gestores, familiares, estudantes, lideranças comunitárias, parlamentares, operadores de direito e ativistas da sociedade civil com informações, propostas e metodologias que impulsionem e sustentem processos participativos comprometidos com o fortalecimento da gestão democrática em educação.

Conheça aqui os materiais que compõe a coleção *De Olho nos Planos* e como eles podem contribuir com os processos de construção e revisão dos Planos de Educação em seu município ou estado.





O que é a Coleção De Olho nos Planos?

Ela é composta por um conjunto de publicações e pelo portal *De Olho nos Planos* (www.deolhonosplanos.org.br). A coleção apresenta subsídios e informações para a organização da participação social visando à efetivação de políticas públicas comprometidas com a qualidade do ensino.



A quem é destinada?

A coleção e o portal *De Olho nos Planos* são destinados a fóruns municipais e estaduais de educação, secretarias municipais e estaduais de educação, comissões coordenadoras de processos de revisão ou construção de Planos de Educação, conselhos de educação, escolas, outras instituições da sociedade civil e setores do poder público e a qualquer cidadão ou cidadã interessado em estimular ou atuar em processos participativos de seu município ou estado.



Publicações

A Construção e a Revisão Participativas dos Planos de Educação

Apresenta orientações e referenciais para a construção de planos de educação com a participação da sociedade. São abordadas as diferentes etapas de constituição de processos participativos, entre elas, o papel das instâncias e a pactuação de regras e acordos; a comunicação e a mobilização das comunidades; o diagnóstico educacional; as metodologias participativas; a sistematização de propostas; a cooperação entre os entes federados; a Conferência de Educação; a construção do Projeto de Lei e tramitação no Legislativo; o monitoramento da implementação do plano; os processos de revisão e o fortalecimento de processos e instâncias permanentes de gestão democrática.

A participação de crianças e adolescentes e os Planos de Educação

Discute a importância da participação de crianças e adolescentes nas políticas públicas e, em especial, na construção e revisão de Planos de Educação. A publicação aborda princípios, orientações e cuidados a serem considerados em processos voltados a estimular a participação de crianças e adolescentes, além de um conjunto de experiências participativas desenvolvidas no país. Apresenta sugestões de atividades a serem desenvolvidas por educadores e educadoras sobre o Plano de Educação e propostas para tornar tal participação algo permanente.



O uso da coleção **Indicadores da Qualidade na Educação** na construção e revisão participativas de Planos de Educação

Os *Indicadores da Qualidade na Educação* constituem uma metodologia de autoavaliação escolar que reúne um conjunto de indicadores educacionais qualitativos de fácil compreensão, capazes de mobilizar a participação dos diferentes atores da escola – estudantes, professores/as, gestores/as, familiares, funcionários/as, integrantes da comunidade etc. Os materiais estão comprometidos com o fortalecimento da gestão democrática das escolas e das políticas educacionais e com a ampliação do debate sobre qualidade e avaliação educacional. Este guia apresenta uma proposta de como utilizar os Indicadores em processos de construção e revisão de Planos de Educação, em especial, nas etapas de diagnóstico educacional e levantamento de propostas e na avaliação e monitoramento da implementação das metas dos Planos de Educação.

Indicadores da Qualidade na Educação

Os *Indicadores da Qualidade na Educação* são compostos por três publicações: Ensino Fundamental, Educação Infantil e Relações Raciais na Escola. Foram desenvolvidos por um conjunto amplo de parceiros. Estão disponíveis também na coleção *De Olho nos Planos*, visando seu uso na construção e revisão participativas de Planos de Educação.

Indicadores da Qualidade na Educação | Ensino Fundamental

Os *Indicadores para o Ensino Fundamental* foram lançados em 2004 e revisados em 2007 e 2013. Sua concepção de qualidade foi traduzida em sete dimensões: **1)** ambiente educativo; **2)** prática pedagógica e avaliação; **3)** ensino e aprendizagem da leitura e escrita; **4)** gestão escolar democrática; **5)** formação e condições de trabalho dos profissionais da escola; **6)** acesso e permanência dos alunos na escola ; e **7)** ambiente físico escolar.

Indicadores da Qualidade na Educação | Educação Infantil

Os *Indicadores da Qualidade na Educação Infantil*, lançados em 2008, traduzem e detalham os Parâmetros Nacionais de Qualidade para a Educação Infantil (MEC/2006) em indicadores operacionais. São sete dimensões de qualidade abordadas: **1)** planejamento institucional; **2)** multiplicidade de experiências e linguagens; **3)** interações (espaço coletivo de convivência e respeito); **4)** promoção da saúde; **5)** espaços, materiais e



mobiliários; **6)** formação e condições de trabalho das professoras e demais profissionais; **7)** cooperação e troca com as famílias e participação na rede de proteção social.

Indicadores da Qualidade na Educação | Relações Raciais na Escola

Considerando a magnitude e complexidade da questão racial no Brasil e, especificamente, na educação brasileira, esta publicação foi elaborada para contribuir com a superação do racismo nas escolas. Ela também auxilia na construção de um retrato da implementação da Lei n. 10.639/2003, a qual introduziu a obrigatoriedade do ensino da história e da cultura africana e afro-brasileira, bem como da educação das relações étnico-raciais na educação básica (pública e privada). É composto por sete dimensões e indicadores. O material integra a coleção “Educação e Relações Raciais: apostando na participação da comunidade escolar” constituída por dois vídeos, dez cartazes e um guia metodológico.

Além destas publicações, a coleção é também composta pelos materiais: **Monitoramento do uso dos Indicadores da Qualidade na Educação Infantil**, que apresenta os resultados da pesquisa realizada com gestores municipais sobre o uso dos Indicadores de Qualidade da Educação Infantil; e os folhetos **O direito de pessoas jovens e adultas à educação: a EJA nos Planos de Educação**, o que apresenta a coleção **Indicadores de Qualidade na Educação**, e o da coleção **Educação e Relações Raciais**.

Portal De Olho nos Planos | www.deolhonosplanos.org.br

O portal *De Olho nos Planos* é um espaço de estímulo, subsídio, intercâmbio e manifestação pública em prol da constituição de processos de construção e revisão participativas de planos de educação. Aqui, você encontra o mapa nacional da elaboração de planos municipais e estaduais, propostas de metodologias, documentos de referências, cartões de pressão virtual e outros materiais de subsídio e orientação. Também conhece e compartilha experiências de mobilização e acompanha as novidades sobre os planos de educação de diferentes lugares do país.



De Olho no Mapa

Esta plataforma permite a conferência de quais estados e cidades possuem planos de educação, bem como o conhecimento sobre os processos de mobilização em defesa desse direito em inúmeras cidades.

Além dos dados apresentados no mapa, estão disponibilizados:

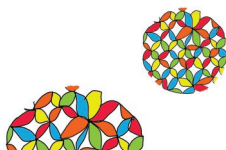
- informações sobre a educação municipal, a partir dos dados do Munic (Pesquisa de Informações Básicas Municipais, realizada pelo IBGE);
- questionário para os gestores municipais, sobre a gestão municipal e o processo de construção do Plano de Educação;
- questionário para a sociedade civil, com o objetivo de fomentar a reflexão sobre a participação na construção dos Planos de Educação.

Informações oficiais sobre a situação atual do Plano

Dirigente municipal, para preencher o questionário sobre as informações oficiais referentes à elaboração do Plano de Educação do Município, acesse sua área exclusiva, por meio do login e senha, ambos encaminhados pela nossa equipe, via Undime (União Nacional dos Dirigentes Municipais de Educação). Caso não tenha recebido essas informações, entre em contato por e-mail **contato@deolhonosplanos.org.br** solicitando a liberação do acesso ao site. A gestão educacional dos estados também pode atualizar as informações sobre os planos estaduais enviando informações para o mesmo endereço: **contato@deolhonosplanos.org.br**

Banco de experiências

Espaço criado para o registro e compartilhamento de experiências sobre processos participativos e mobilização popular na construção de Planos de Educação por todo o país. Pretende-se estimular a sistematização das experiências e com sua divulgação, proporcionar a troca de informações na perspectiva de contribuir com a constituição de processos participativos na formulação, acompanhamento e avaliação das políticas educacionais.





Por uma participação que faça a diferença

A exigência de que estados e municípios elaborem e implementem Planos Educacionais decorre da compreensão de que as políticas públicas precisam, para serem efetivas e relevantes, resultar do diálogo entre os governos e a sociedade. Essa é uma experiência recente no Brasil e requer a organização de processos que viabilizem esse diálogo.

A participação social no debate e nos encaminhamentos que levam à tomada de decisão por parte do poder público é condição para a implantação de políticas públicas que visem criar condições para a garantia do direito à educação, mas ela não acontece de modo espontâneo e pontual. Depende das condições que organizem e facilitem essa participação: canais, instrumentos e procedimentos. Depende, muitas vezes, da pressão social. Depende da capacidade dos governos de mobilizar as pessoas para o diálogo e de garantir que todos tenham voz. Trata-se, pois, de um processo intencional, delicado e trabalhoso que reflita o compromisso político com o fortalecimento de uma democracia que articule o cotidiano da vida ao campo das políticas públicas.



Acesso público e gratuito às publicações

Portal *De Olho nos Planos*: www.deolhonosplanos.org.br

Indicadores da Qualidade na Educação: www.indicadoreseducacao.org.br



Comitê de parceiros da iniciativa *De Olho nos Planos*

Ação Educativa | Associação Nacional de Política e Administração da Educação (ANPAE) | Campanha Nacional pelo Direito à Educação | Fundação das Nações Unidas para a Infância (Unicef) | Instituto C&A | União dos Conselhos Municipais de Educação (UNCME) | União Nacional dos Dirigentes Municipais de Educação (Undime)



Apoio

Instituto C&A | Fundação das Nações Unidas para a infância (Unicef)



Contato

Ação Educativa – Assessoria, Pesquisa e Informação

Rua General Jardim, 660 | São Paulo SP | 01223-010

T: 11 | 3151-2333, ramais **152** e **139**

contato@deolhonosplanos.org.br

www.deolhonosplanos.org.br

Parcerias:

