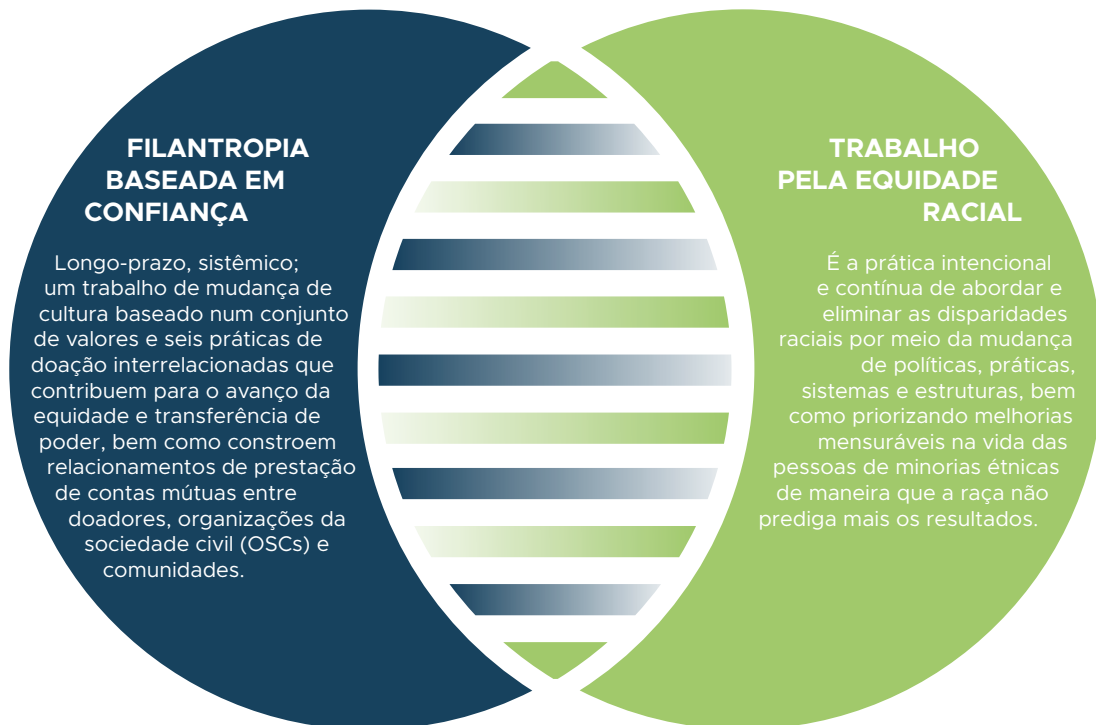


## A Intersecção entre **FILANTROPIA BASEADA EM CONFIANÇA & EQUIDADE RACIAL**



### FILANTROPIA BASEADA EM CONFIANÇA

Longo-prazo, sistêmico; um trabalho de mudança de cultura baseado num conjunto de valores e seis práticas de doação interrelacionadas que contribuem para o avanço da equidade e transferência de poder, bem como constroem relacionamentos de prestação de contas mútuas entre doadores, organizações da sociedade civil (OSCs) e comunidades.

### TRABALHO PELA EQUIDADE RACIAL

É a prática intencional e contínua de abordar e eliminar as disparidades raciais por meio da mudança de políticas, práticas, sistemas e estruturas, bem como priorizando melhorias mensuráveis na vida das pessoas de minorias étnicas de maneira que a raça não prediga mais os resultados.

#### FILANTROPIA BASEADA EM CONFIANÇA

- **O QUE É:** uma moldura à atuação da filantropia
- **REQUER** uma compreensão do histórico de danos da filantropia às comunidades marginalizadas
- **ÔNUS AOS DOADORES** no processo de mudar práticas convencionais para melhores relacionamentos
- **É ALIMENTADA** pela experiência e feedback das OSCs
- **COMPONENTES PARA O SUCESSO:** consciência de poder, construção de relacionamentos, confiança, ciclos de feedback e iteração contínua
- **OBJETIVO FINAL:** que doadores e OSCs tenham relacionamentos mutuamente responsáveis, saudáveis e fortes; que as práticas e a cultura dos doadores reflitam valores de equidade e mutualidade; que as necessidades das comunidades sejam priorizadas

#### AMBOS

- **ESTABELECEM UMA VISÃO** para uma sociedade mais justa e equitativa
- **TÊM POR OBJETIVO E TRABALHAM** para abordar as inequidades no campo social
- **SÃO COMPLEMENTARES E CONTAM** um com o outro
- **DEMANDAM TRABALHO INTERNO** para endereçar questões de cultura, estrutura, liderança e práticas organizacionais
- **DEMANDAM TRABALHO EXTERNO** com populações afetadas para curar sistemas de opressão
- **PRECISAM DE SOLUÇÕES E INTERVENÇÕES PERSONALIZADAS**, determinadas pela necessidade e pelo contexto definidos pela comunidade
- **SÃO SUSTENTADOS POR** uma ecosfera de organizações e ativistas que contribuem para o progresso e liderança de pensamento

#### TRABALHO PELA EQUIDADE RACIAL

- **O QUE É:** um processo e um resultado para a sociedade
- **REQUER** uma compreensão dos efeitos perversos do racismo institucional em nossos sistemas e estruturas
- **ÔNUS EM TODOS**, com foco nos sistemas e agentes de privilégio
- **É ALIMENTADO** pela injustiça histórica, pela disparidade demográfica e pelas experiências vividas pelas pessoas de minorias étnicas étnico-raciais
- **COMPONENTES PARA O SUCESSO:** reflexão, vulnerabilidade, diversidade, inclusão e intervenções na medida certa
- **OBJETIVO FINAL:** a identidade racial não prediga mais os resultados na vida ou nas experiências em nossa sociedade e instituições