

# 2º MAPA DE NEGÓCIOS DE IMPACTO

SOCIAL + AMBIENTAL

## PIPELINE BRASILEIRO DE NEGÓCIOS DE IMPACTO SOCIOAMBIENTAL

### ÁREAS DE IMPACTO

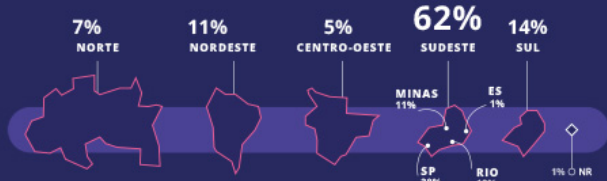


### ODS

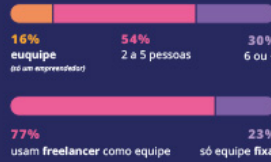
Objetivos de Desenvolvimento Sustentável  
Organização das Nações Unidas (ONU)



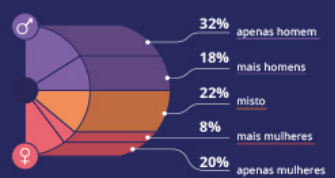
### REGIÃO



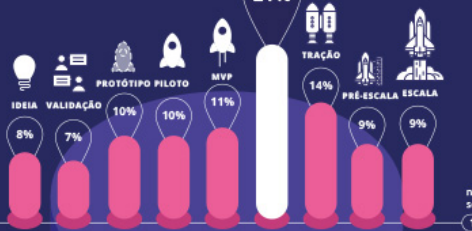
### TIME PRÓPRIO / EQUIPE



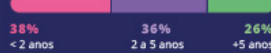
### GÊNERO DOS FUNDADORES



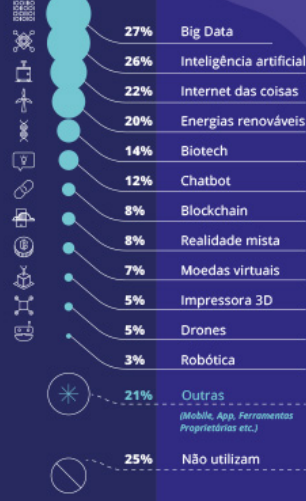
### FASE DA JORNADA



### TEMPO DE EXISTÊNCIA



### TECHS



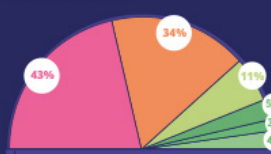
### MODELO DE NEGÓCIOS



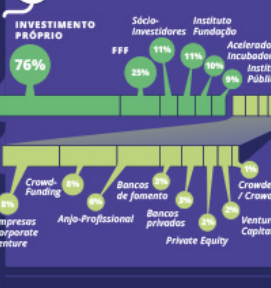
### MONETIZAÇÃO



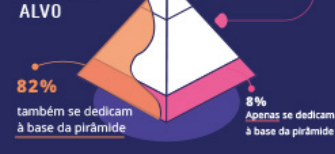
### FATURAMENTO



### FONTES DE RECURSO



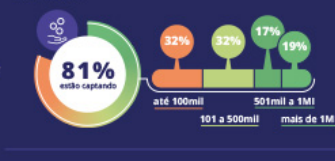
### PÚBLICO-ALVO



### ACELERAÇÃO



### CAPTAÇÃO



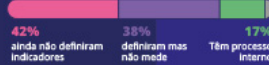
### IMPACTO

Medição dos quatro critérios determinados pela carta de princípios para negócios de impacto no Brasil.

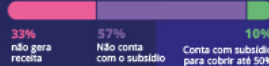
#### COMPROMISSO COM A MISSÃO SOCIOAMBIENTAL



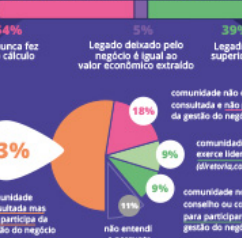
#### COMPROMISSO COM A MEDIÇÃO DE IMPACTO



#### COMPROMISSO COM A LÓGICA ECONÔMICA



#### COMPROMISSO COM A GOVERNANÇA EFETIVA



### PEDIDOS DE AJUDA



### PATROCINADORES



### PARCEIROS DE DIVULGAÇÃO



© 2019 - Creative Commons



Esta licença permite a distribuição comercial e não comercial, desde que o trabalho seja distribuído integralmente e no seu todo, com crédito atribuído a Pipe Social

SOMOS A MAIOR VITRINE DE NEGÓCIOS DE IMPACTO SOCIOAMBIENTAL DO BRASIL

Plataforma-vitrine que conecta negócios com quem investe e fomenta o ecossistema de impacto no Brasil.

