

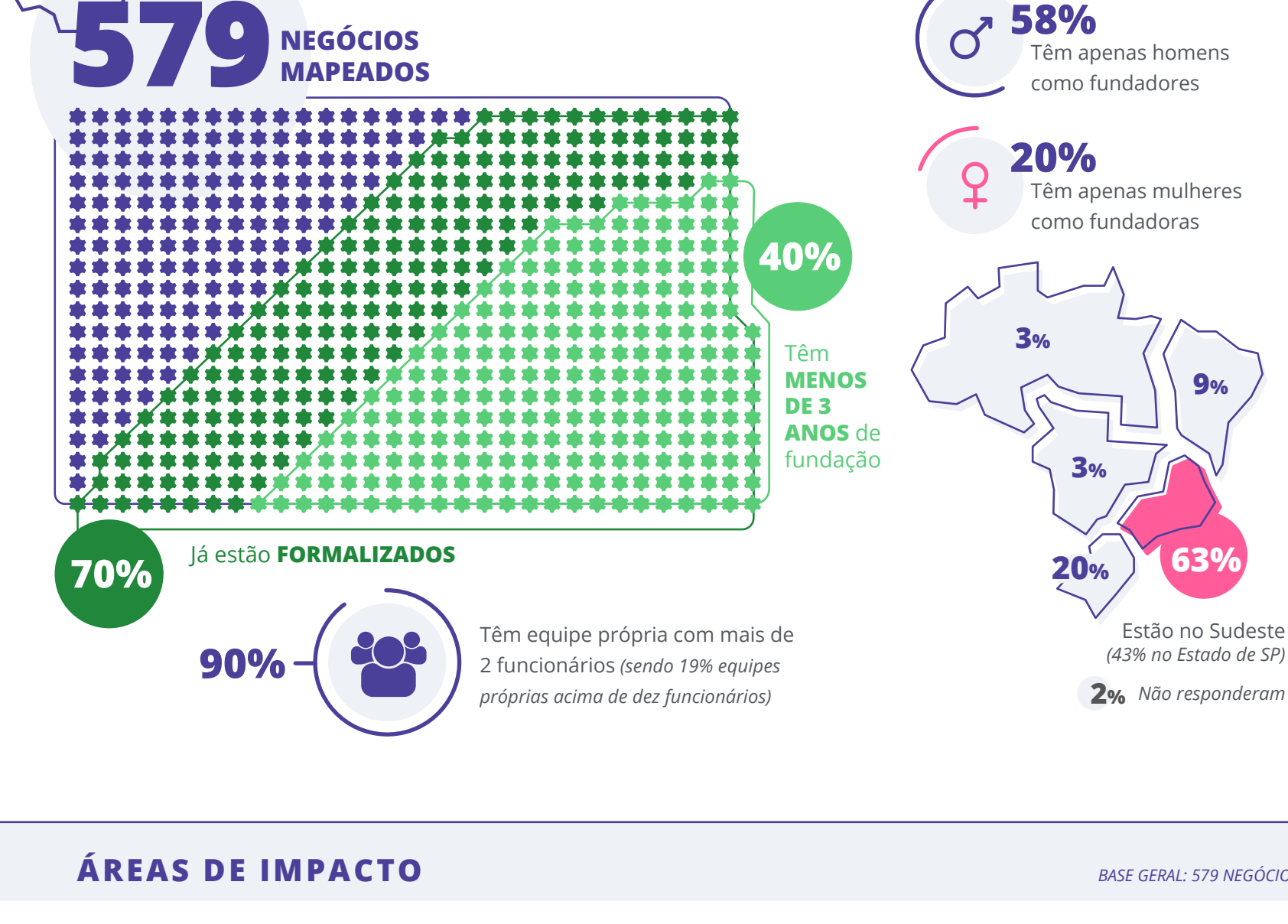
1º MAPA DE NEGÓCIOS DE IMPACTO

SOCIAL + AMBIENTAL

1º Mapeamento Brasileiro de Negócios de Impacto Socioambiental

PERFIL DOS NEGÓCIOS

BASE GERAL: 579 NEGÓCIOS



ÁREAS DE IMPACTO

BASE GERAL: 579 NEGÓCIOS

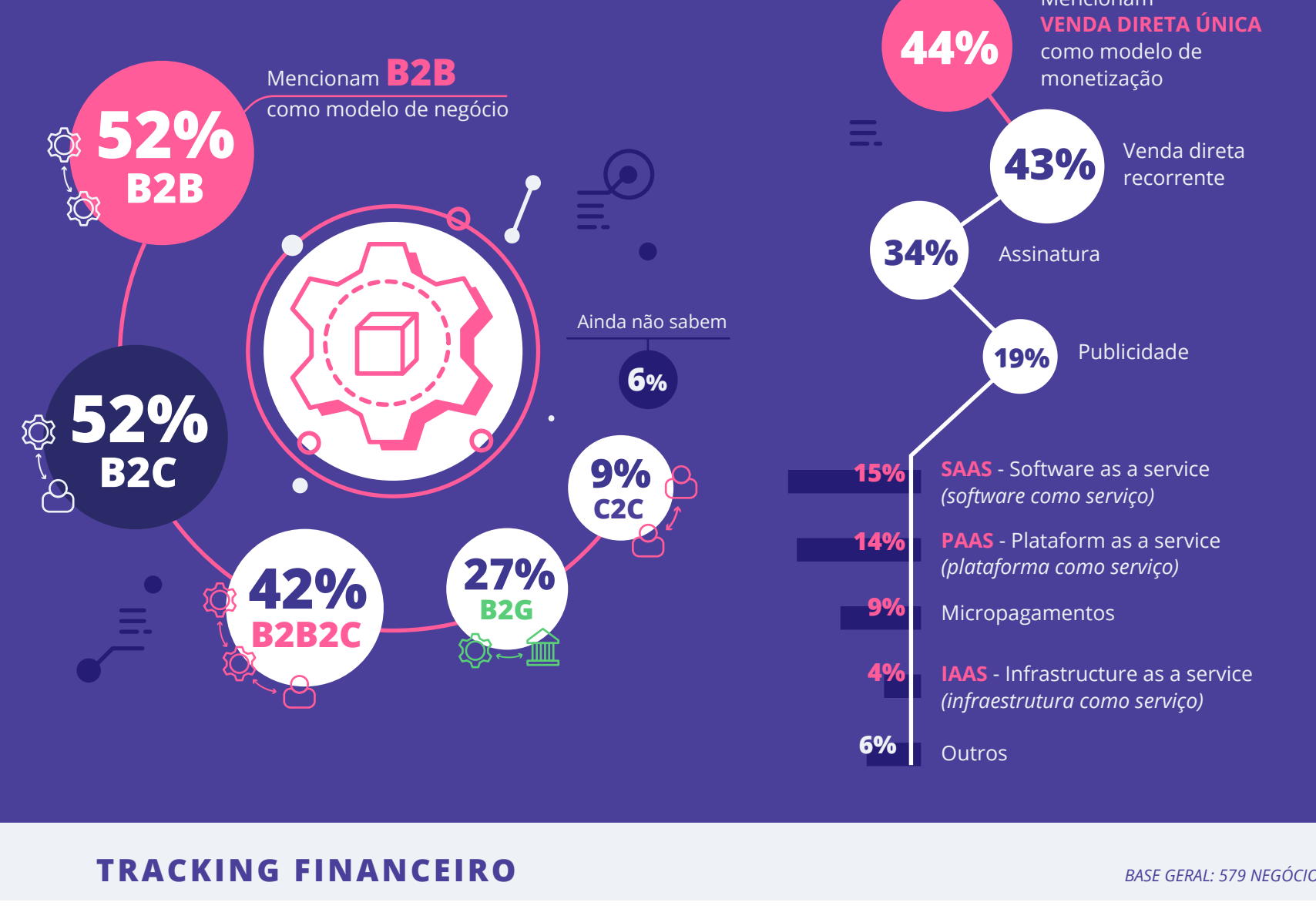
*Definição da principal área de impacto do negócio pela análise da pergunta aberta: "Qual problema seu negócio resolve no mundo?"



MODELO DE NEGÓCIO

BASE GERAL: 579 NEGÓCIOS

% Menções - Resposta Múltipla

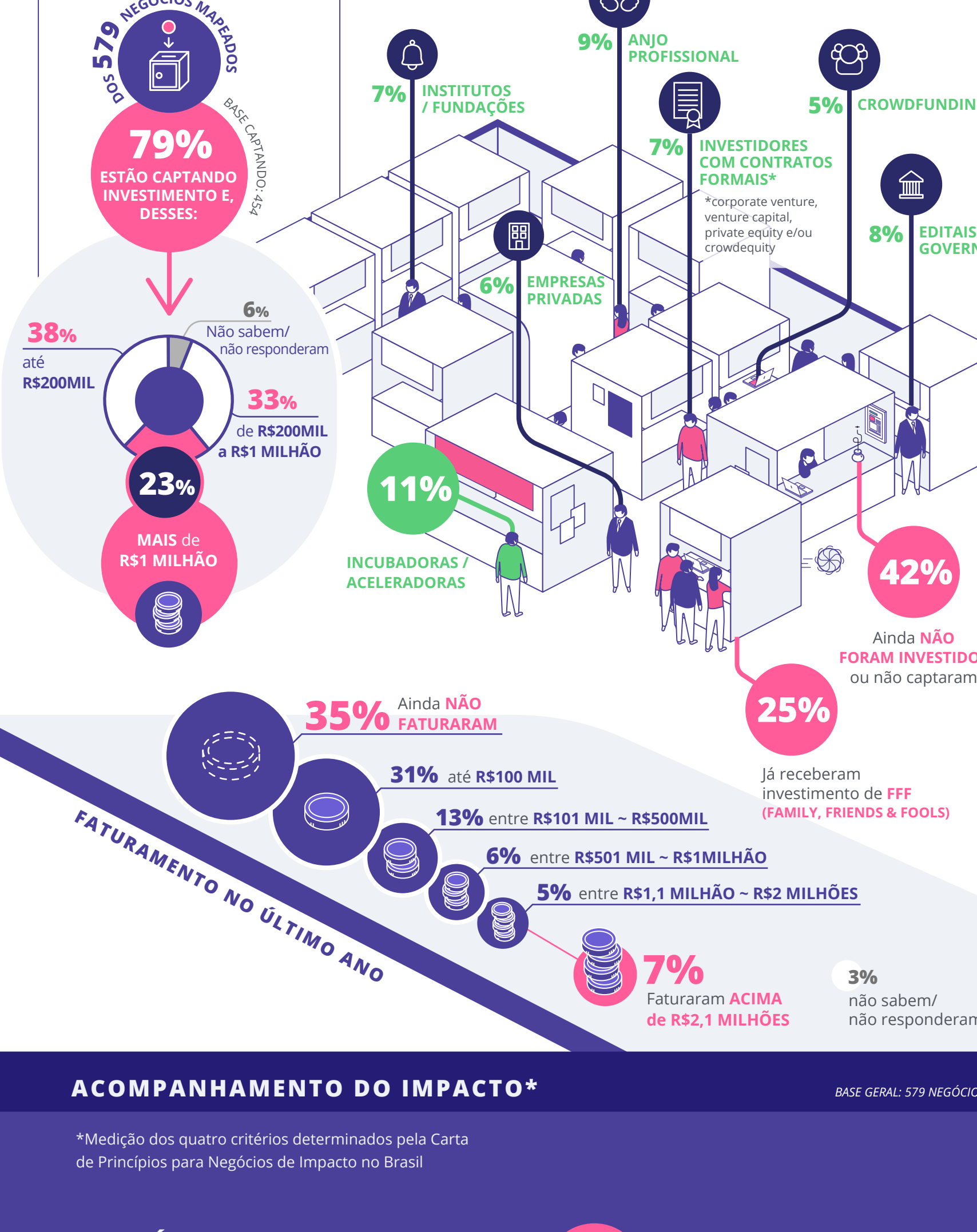


TRACKING FINANCEIRO

BASE GERAL: 579 NEGÓCIOS

QUEM ESTÁ CAPTANDO

QUEM JÁ RECEBEU INVESTIMENTO

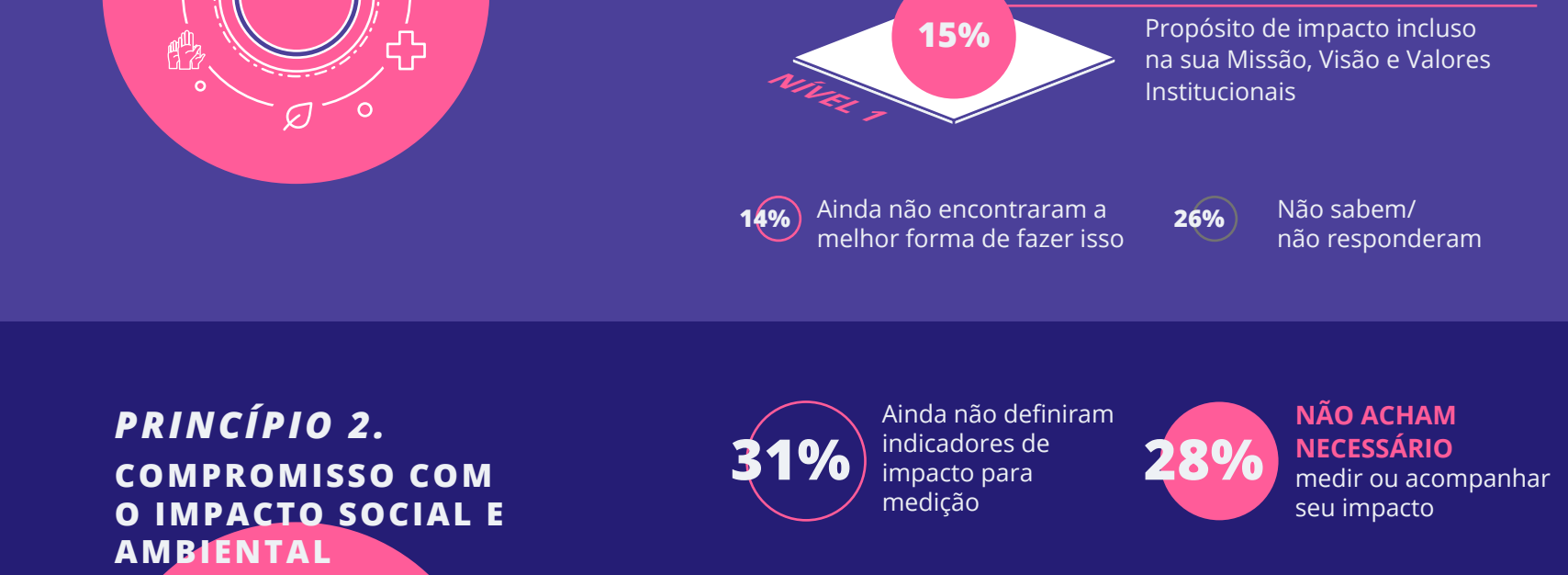


ACOMPANHAMENTO DO IMPACTO*

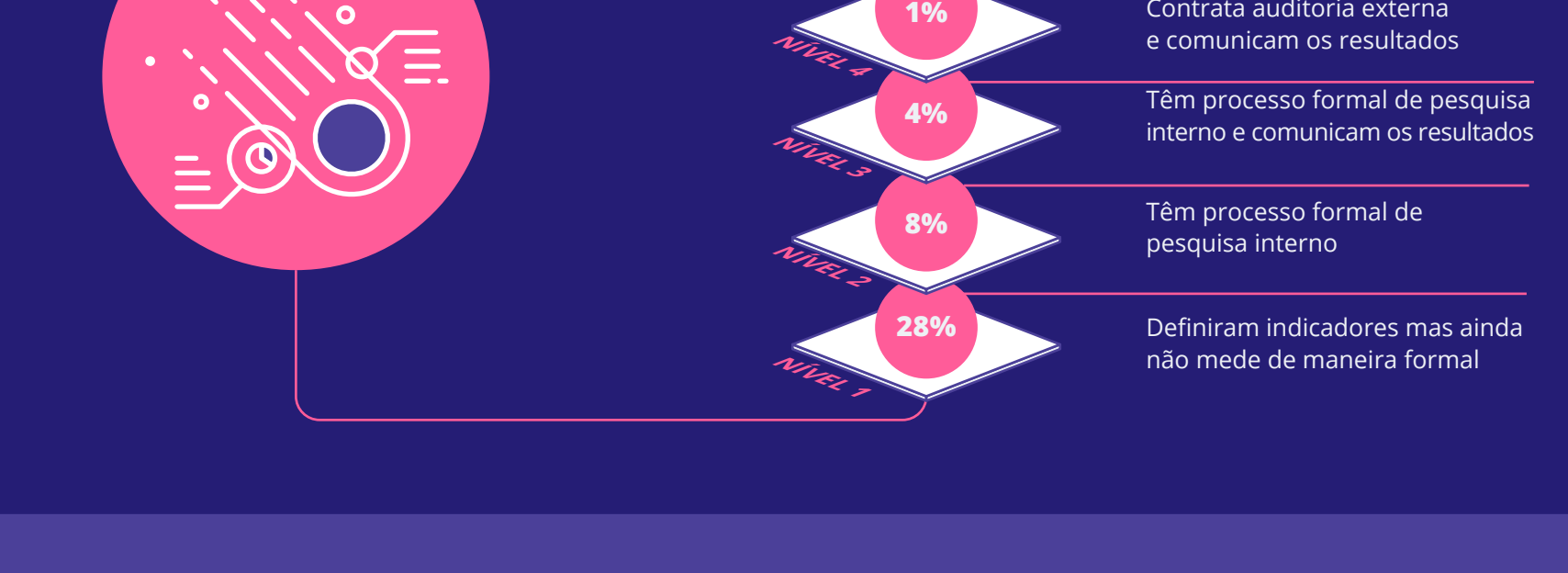
BASE GERAL: 579 NEGÓCIOS

*Medição dos quatro critérios determinados pela Carta de Princípios para Negócios de Impacto no Brasil

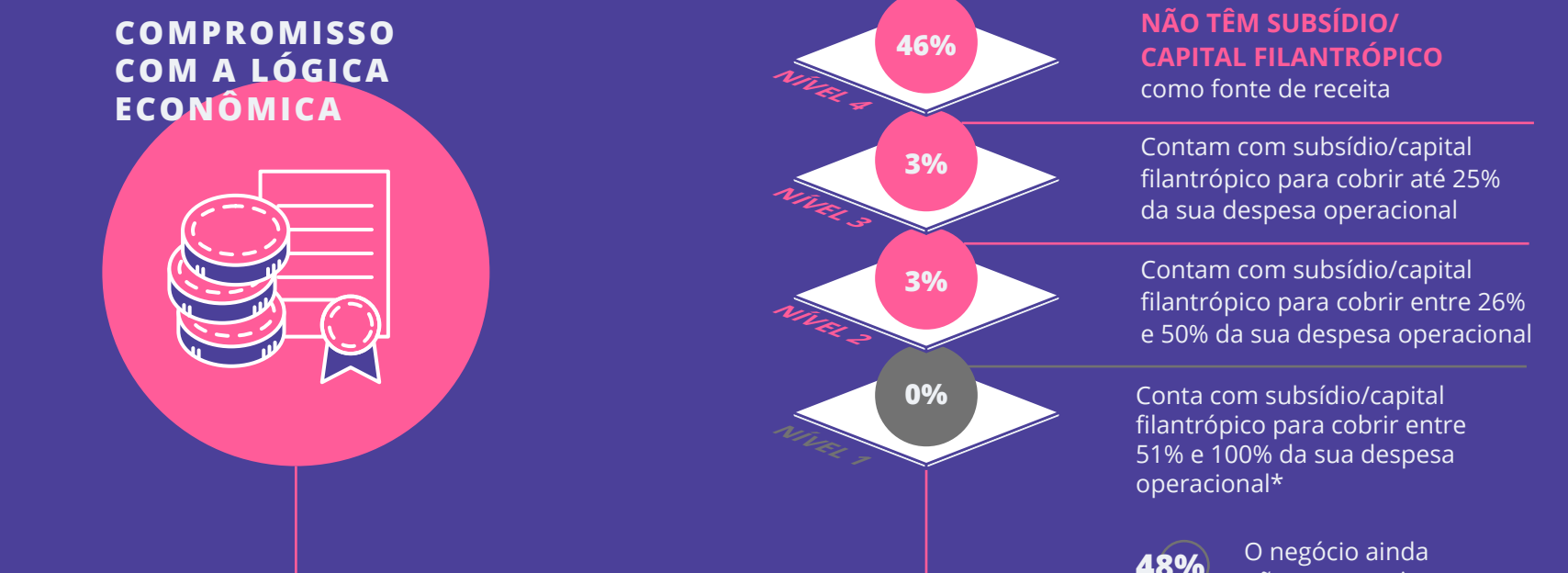
PRINCÍPIO 1. COMPROMISSO COM A MISSÃO SOCIAL E AMBIENTAL



PRINCÍPIO 2. COMPROMISSO COM O IMPACTO SOCIAL E AMBIENTAL MONITORADO

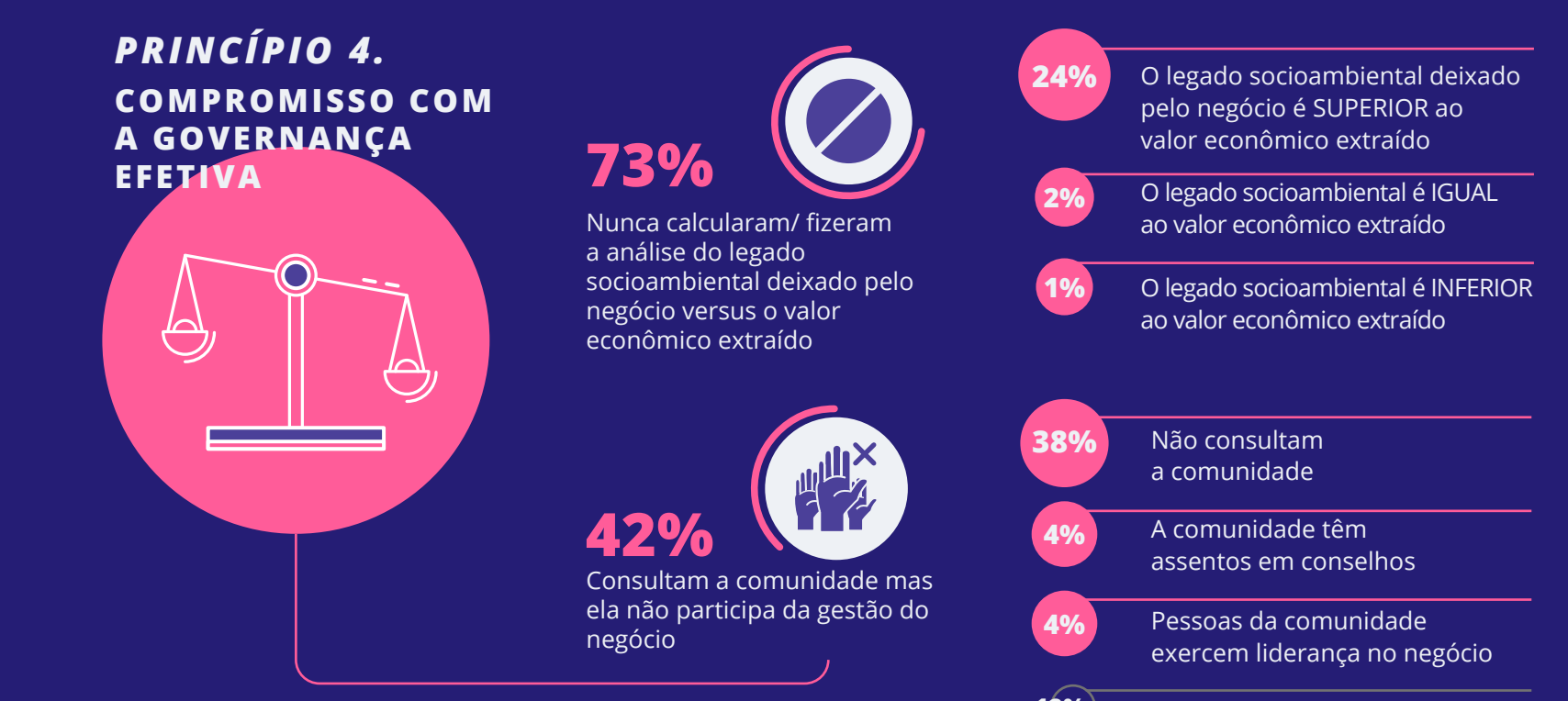


PRINCÍPIO 3. COMPROMISSO COM A LÓGICA ECONÔMICA



*Organizações com mais de 50% de dependência de filantropia foram excluídas da amostra analisada

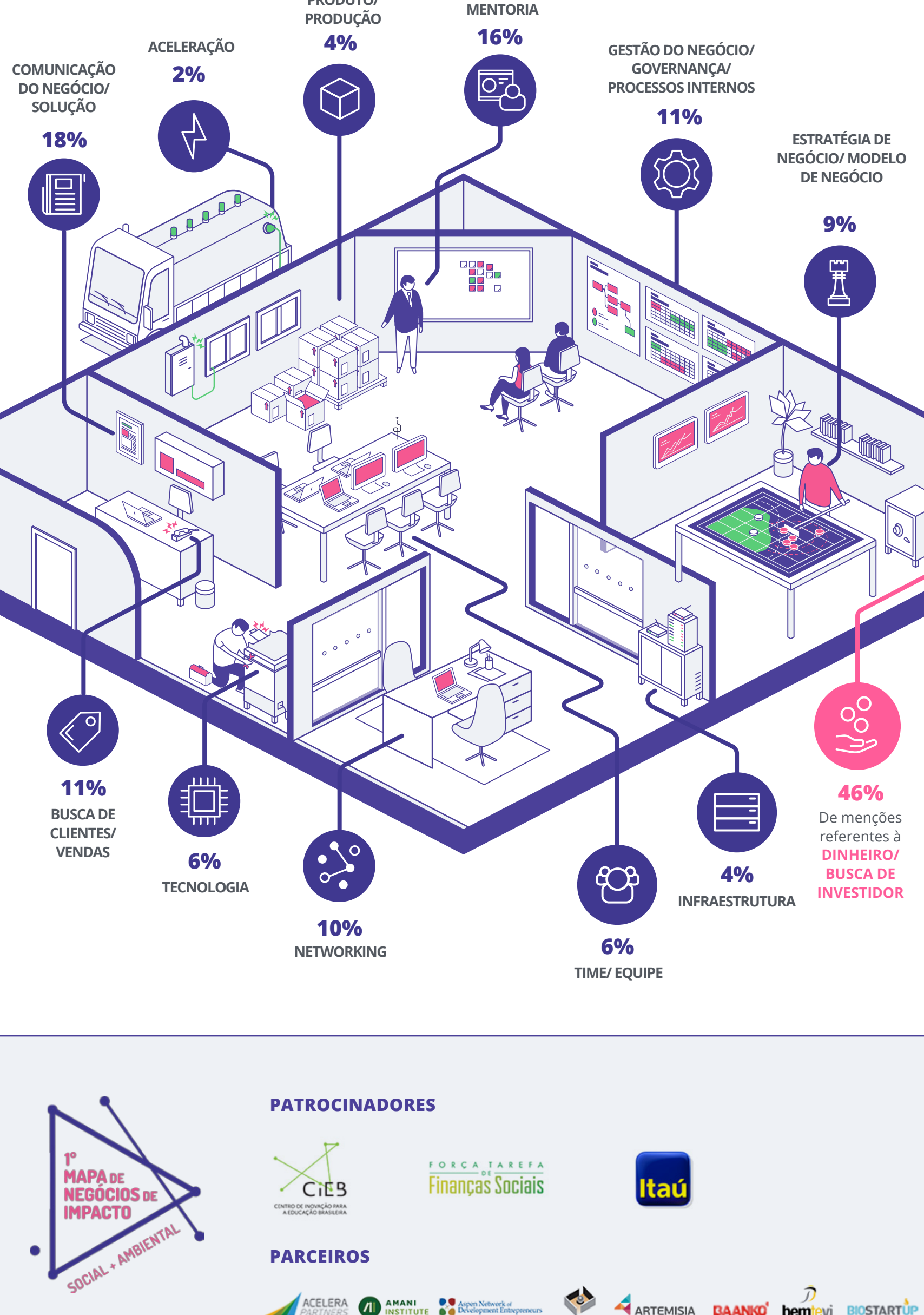
PRINCÍPIO 4. COMPROMISSO COM A GOVERNANÇA EFETIVA



AJUDAS MAIS URGENTES

BASE GERAL: 579 NEGÓCIOS

(% menções - resposta múltipla)



PATROCINADORES

CIES, FORÇA TAREFA Finanças Sociais, Itaú

PARCEIROS

ACELERA PARÁREAS, ANANI INSTITUTE, Anjos Network, ANPROTEC, ARTEMISIA, BAANKO, bentevi, BIOSTARTUP, CAPITALISMO CONSCIENTE, CESAR, cleanTECH, DTA, ENDEAVOR, ICE, IMPACT HUB, INOVATIVA DE VERTICES, INSTITUTO INNOVATION, Inspiração, Aprender, kaleidos, libro, NESST, pillow, PLUG, ponte1, ponte, QUINTESSA, SITAWI, SOCIAL GOOD, Start-Ed, VOX, worth a million, YUNUS SOCIAL